



**PETIT-BOURG**



# REUNION PUBLIQUE



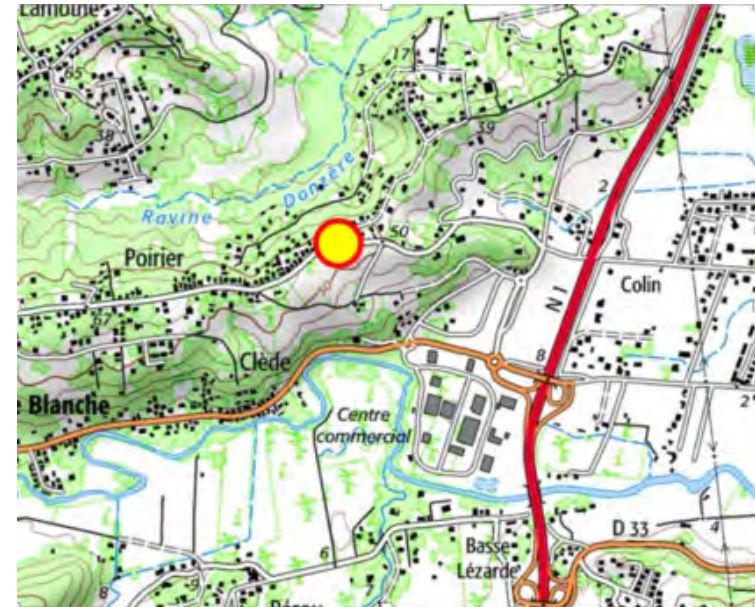
Mercredi 15 février 2023

# Équipement du quartier de Poirier

## Présentation du projet d'équipement du quartier de POIRIER

### OBJECTIFS DU PROJET

- Doter le territoire, et notamment les sections, **d'équipements modernes répondant aux besoins actuels des habitants** en matière d'activités récréatives, sportives, culturelles, ...
- Offrir à la population, et en particulier à la jeunesse, des **équipements de proximité participant à l'amélioration du cadre de vie** ;
- Proposer un site à la jonction entre les quartiers, favorisant la **mixité et la cohésion sociale** entre la zone résidentielle nouvelle et l'ancien quartier ;



### SITUATION

Parcelle AD 179 - site d'accueil de l'actuelle maison de quartier de Poirier

Surface de 3 075 m<sup>2</sup>.

Site implanté à la jonction entre différents secteurs, d'urbanisation ancienne, d'urbanisation récente, d'urbanisation spontanée à structurer

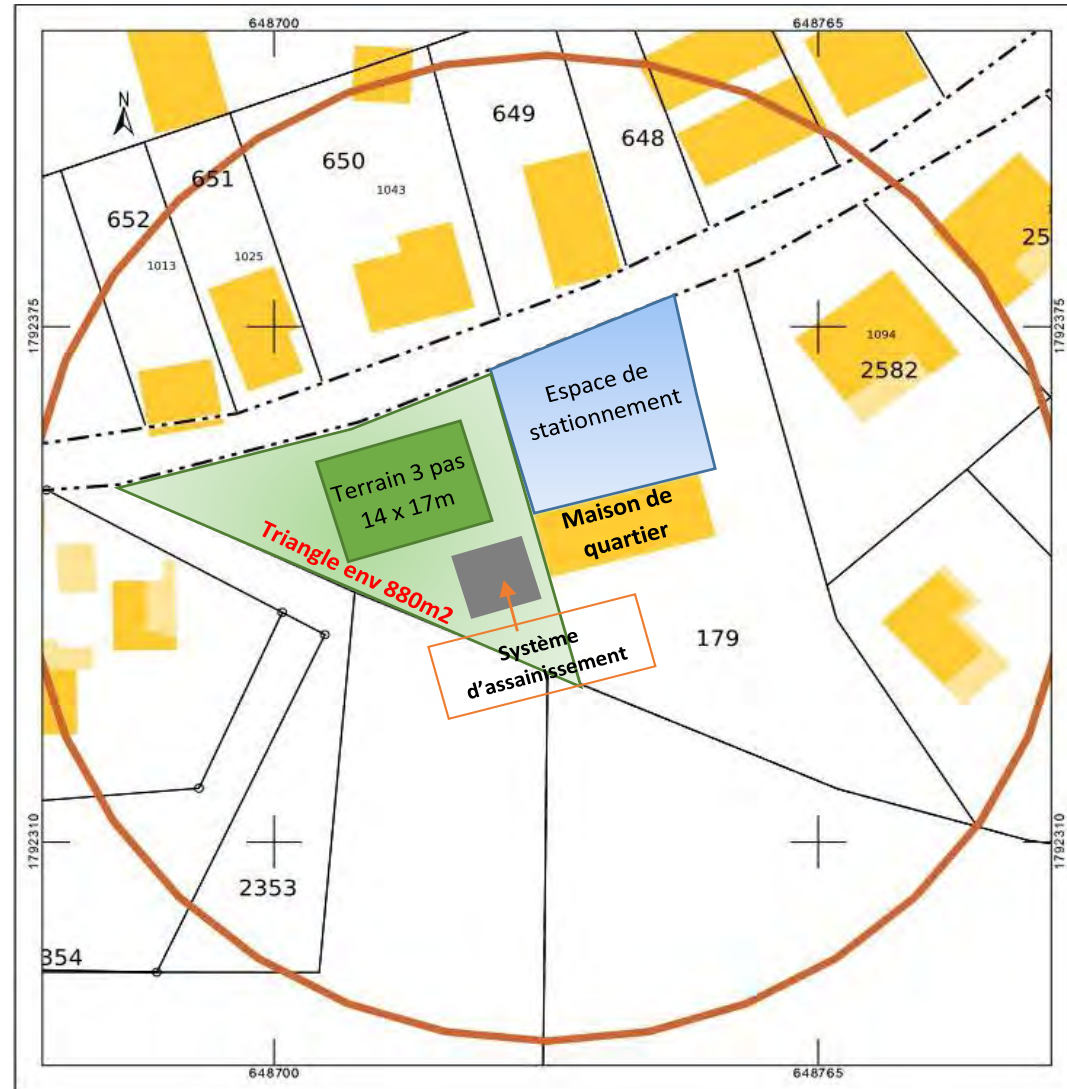




## L'OPERATION

### Une opération qui rassemble 3 projets :

- La réhabilitation de la maison de quartier de Poirier ;
- La création d'un terrain de 3 Pas
- L'aménagement des espaces extérieurs par la création d'un espace de stationnement d'environ 25/30 places et un aménagement paysager.



**L'EXISTANT**



# Réhabilitation de la Maison de quartier de Poirier

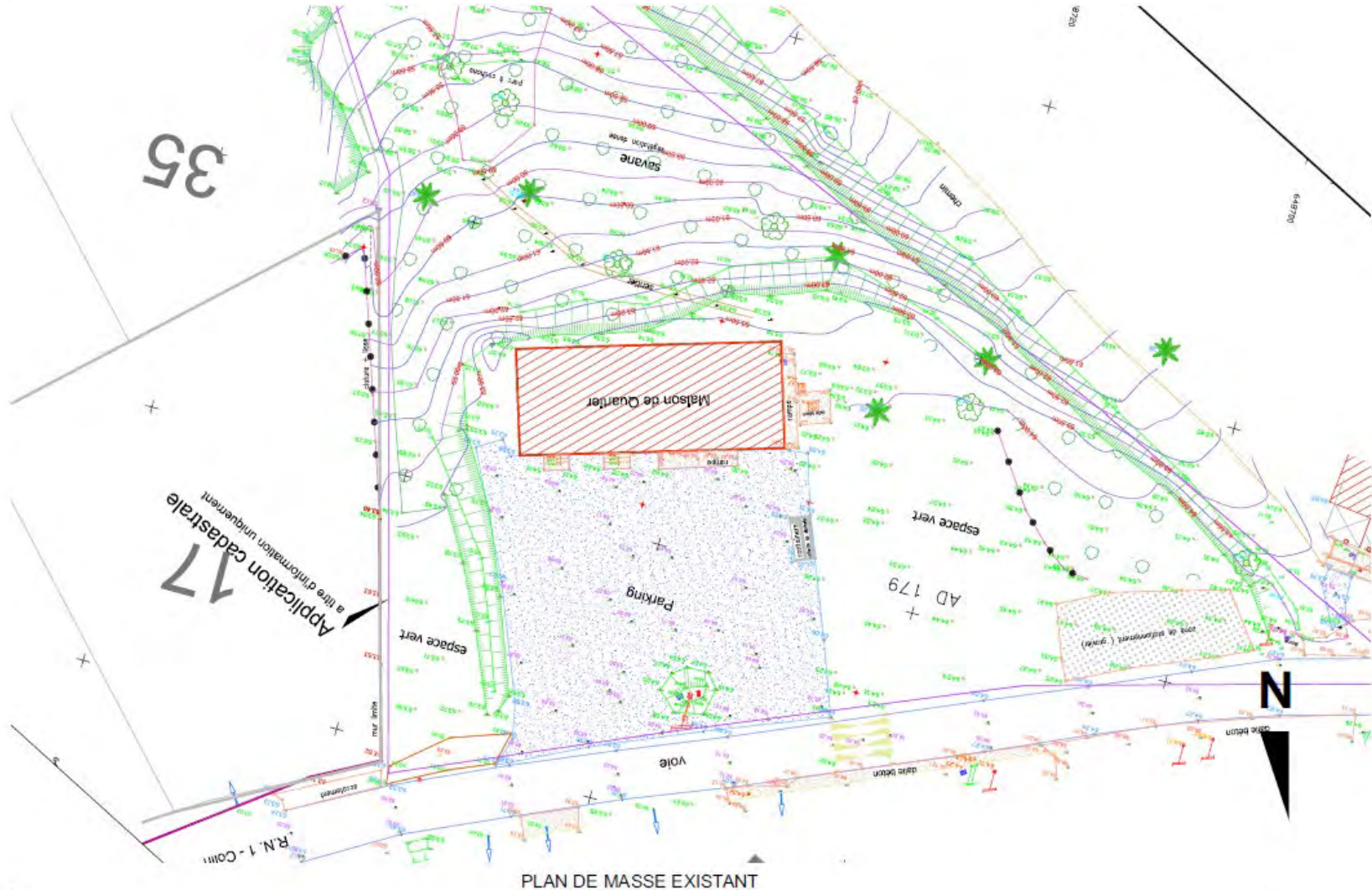
## Etat actuel





# Réhabilitation de la Maison de quartier de Poirier

## Etat actuel

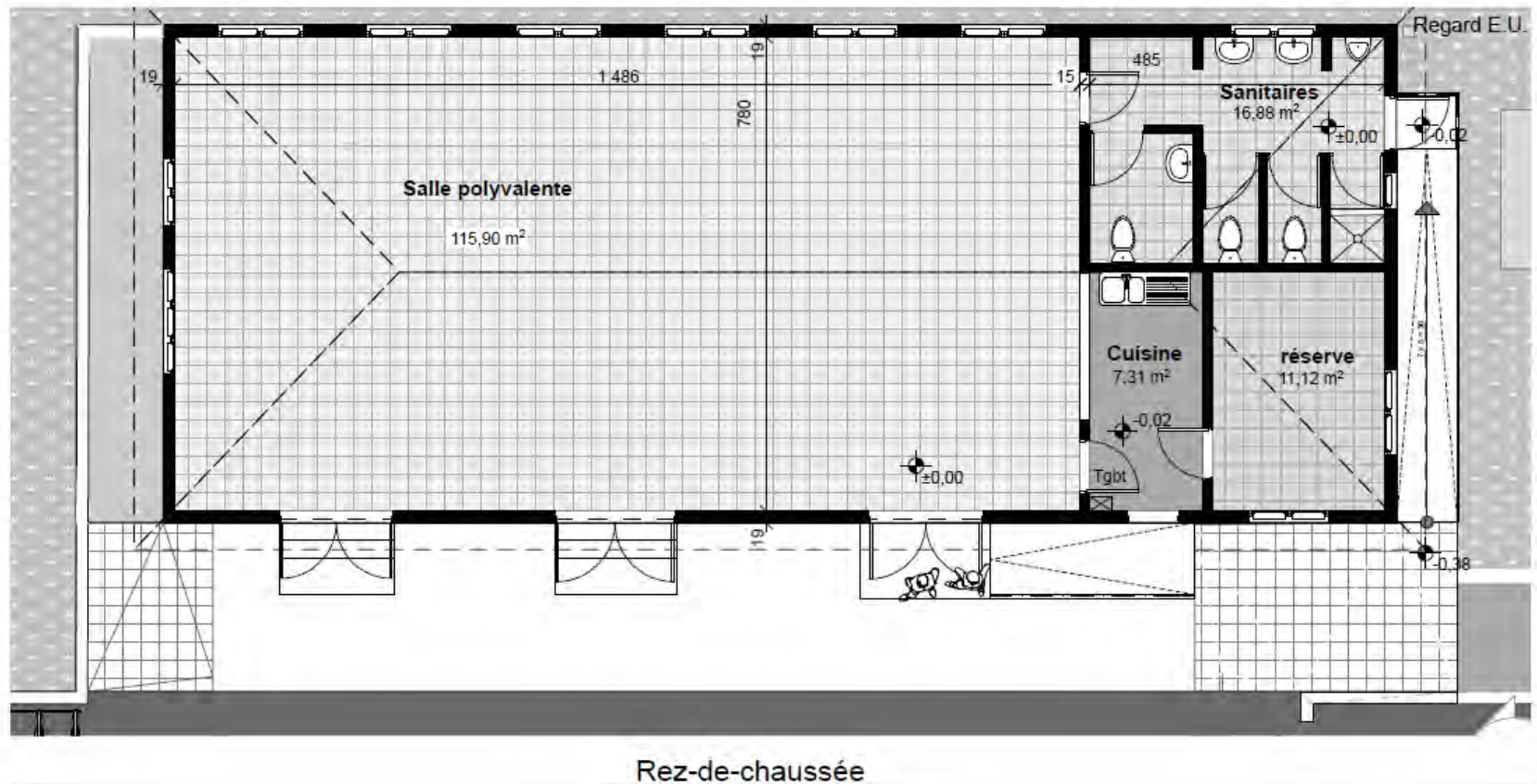


PLAN DE MASSE EXISTANT

PLAN DE MASSE

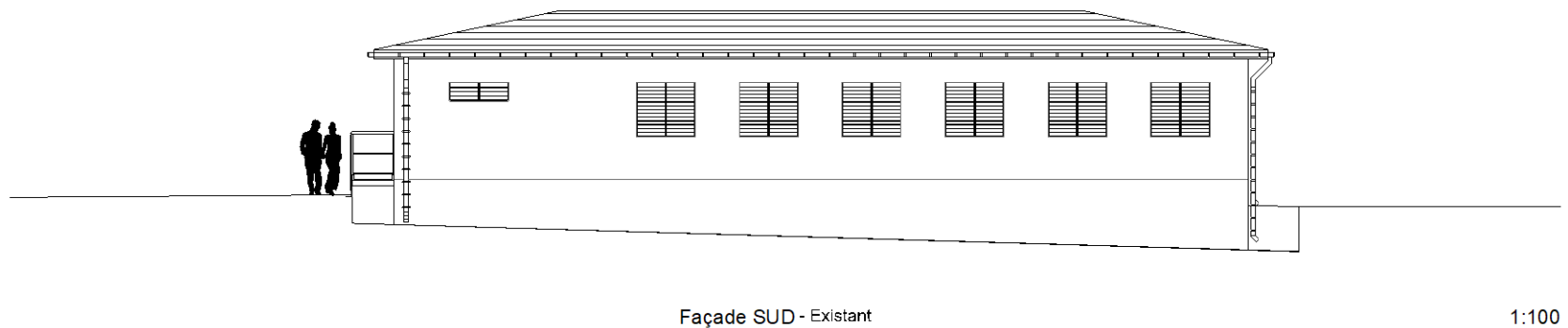
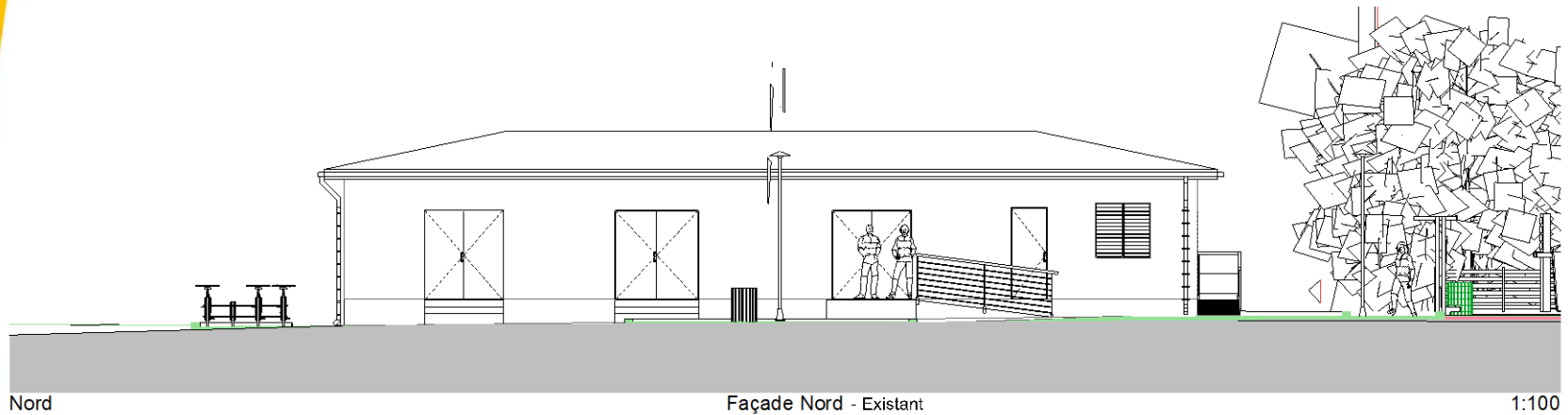
# Réhabilitation de la Maison de quartier de Poirier

## Etat actuel



REZ-DE-CHAUSSEE

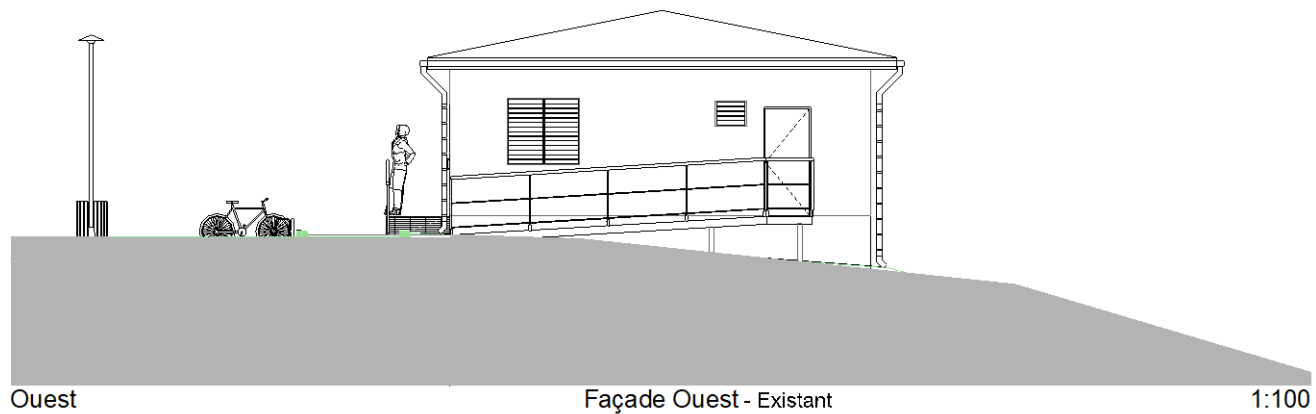
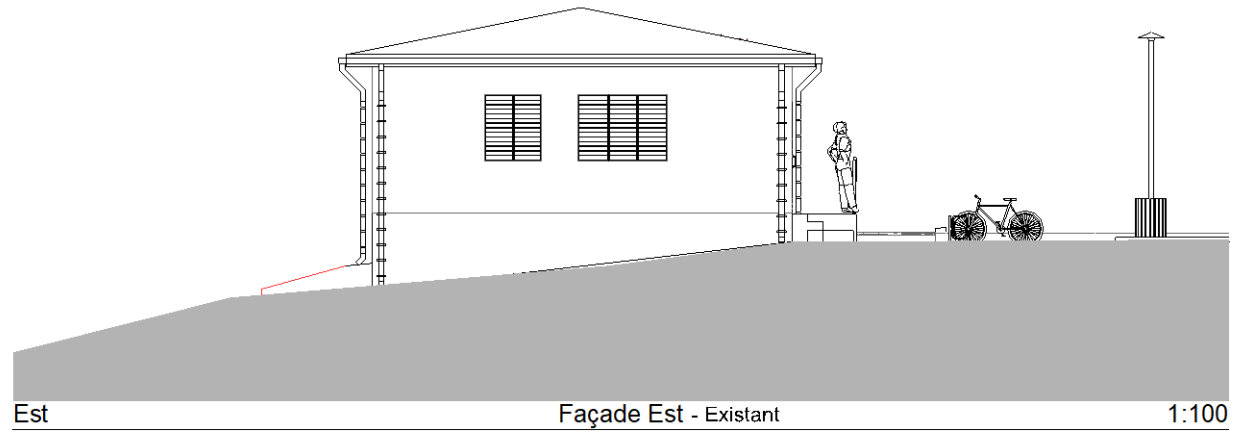
## Etat actuel





# Réhabilitation de la Maison de quartier de Poirier

Etat actuel



# | LE PROJET



## DESCRIPTION DU PROJET

- Mise aux normes techniques et réglementaires de l'équipement (Assainissement non collectif, accessibilité PMR, sécurité incendie) ;
- Réorganisation fonctionnelle de l'équipement :
  - Restructuration de la façade principale autour d'un parvis abrité (façade modernisée et attractive + espace d'accueil protégé)
  - Réorganisation de l'actuelle grande salle, Séparation par 2 cloisons mobiles, : offre de 3 salles indépendantes d'environ 40 m<sup>2</sup> chacune.
  - Restructuration organisationnelle et technique de la cuisine et des sanitaires



## DESCRIPTIF DES TRAVAUX :

### • TRAVAUX REHABILITATION DU BATI :

#### **Animation et modernisation de la façade :**

- Réalisation d'un parvis, accessible par 3 emmarchements sur la longueur de la façade et une rampe d'accès PMR ;
- Création d'un portique structure métallique et bardage bois offrant un espace abrité en façade principale ;
- Animation de la façade principale par l'application ponctuelle d'un bardage bois ;
- Reprise de l'ensemble des peintures en façade ;
- Remplacement de l'ensemble des 3 portes métalliques en façade avant par des portes anti-panique en aluminium (option vitrée ou pleine) ;
- Réalisation d'une coursive métallique (caillebottis métallique au sol) couverte par un auvent en console desservant les sanitaires en façade arrière ;

# Réhabilitation de la Maison de quartier de Poirier



# Réhabilitation de la Maison de quartier de Poirier





# Réhabilitation de la Maison de quartier de Poirier



Plan de masse

PLAN DE MASSE

## DESCRIPTIF DES TRAVAUX :

### • TRAVAUX REHABILITATION DU BATI :

#### **Travaux de réhabilitation intérieur :**

**Partition de la grande salle de 115 m<sup>2</sup> en 3 espaces autonomes d'environ 38 m<sup>2</sup>, grâce à la mise en place de parois coulissantes ;**

- Remplacement de l'ensemble des menuiseries par des lames inclinables Security (option : menuiserie alu opaque ou en verre teinté) ;
- Séparation de la salle en 3 espaces séparés par des cloisons acoustiques coulissantes ;
- Ventilation naturelle (pas de climatisation – lames inclinables + 6 ventilateurs muraux) ;

#### **Espace Cuisine et bureau :**

- Réalisation d'un plateau bar en bois entre cuisine et salle ;
- Reprise de l'ensemble des peintures intérieures ;
- Révision et remplacement des menuiseries et portes

## DESCRIPTIF DES TRAVAUX :

### • TRAVAUX REHABILITATION DU BATI :

#### Travaux de réhabilitation intérieur :

##### Espace sanitaire

- Réorganisation spatiale des sanitaires + accès par coursive extérieure couverte
- Reprise totale du carrelage, faïence, peinture, appareil sanitaire, portes et menuiseries, plomberie et électricité ;
- Reprise du faux-plafonds et mise en œuvre des cloisons (plaques de plâtre)

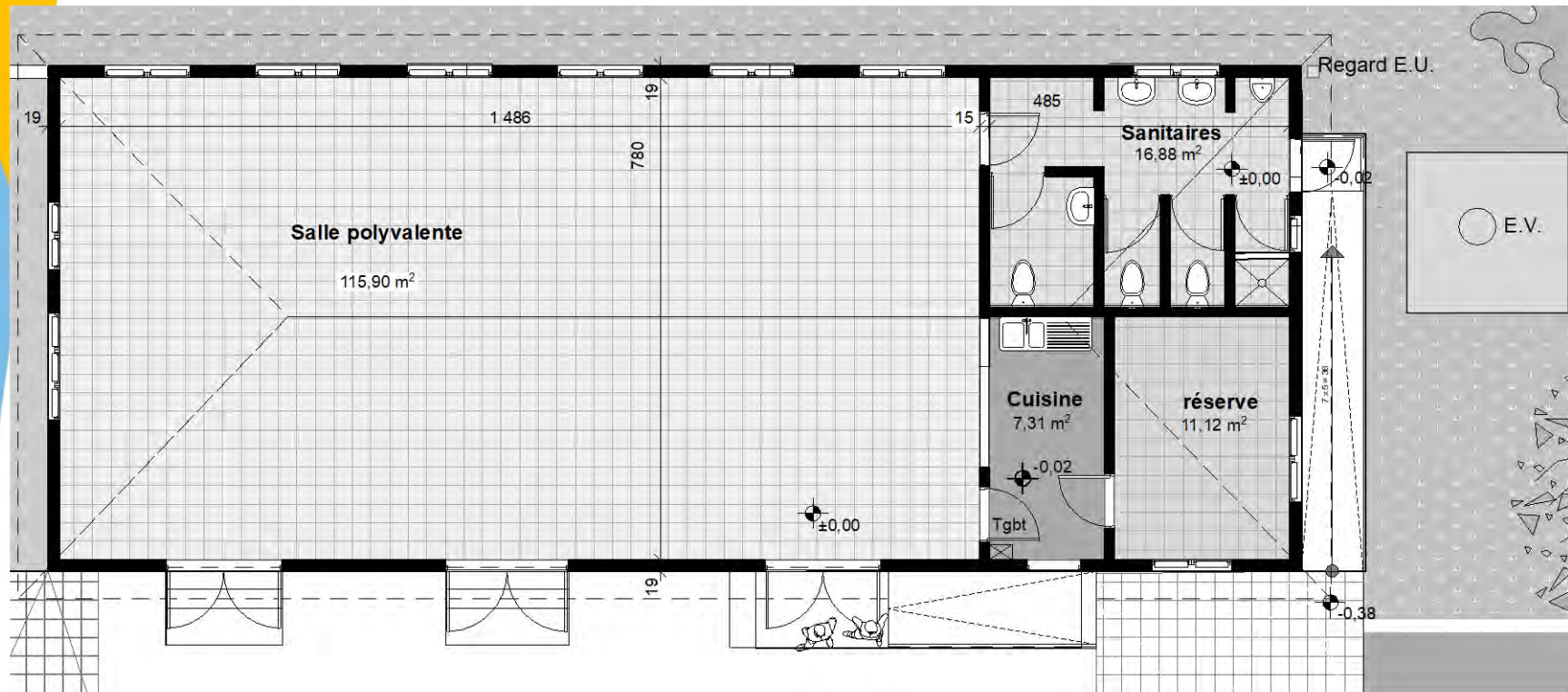
##### Remise aux normes :

- Remise aux norme de l'ensemble de l'électricité ;
- Remise aux normes des éléments de sécurité incendie ;
- Remise aux normes accessibilité PMR (rampe, sanitaires) ;
- Remplacement de la fosse septique.





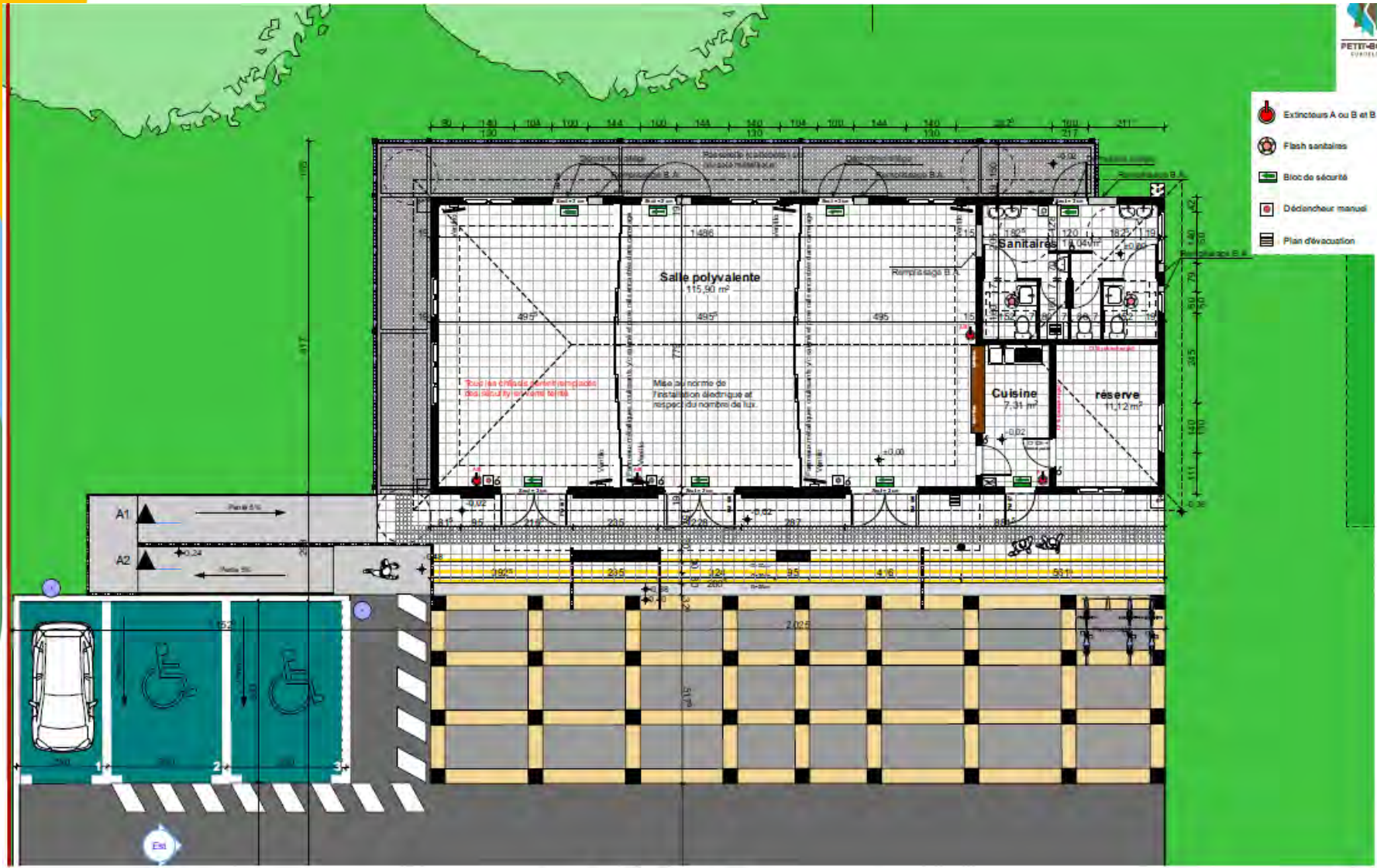
# Réhabilitation de la Maison de quartier de Poirier



— Démolition    — Remplissage BA

PLAN DE DEMOLITION

# Réhabilitation de la Maison de quartier de Poirier

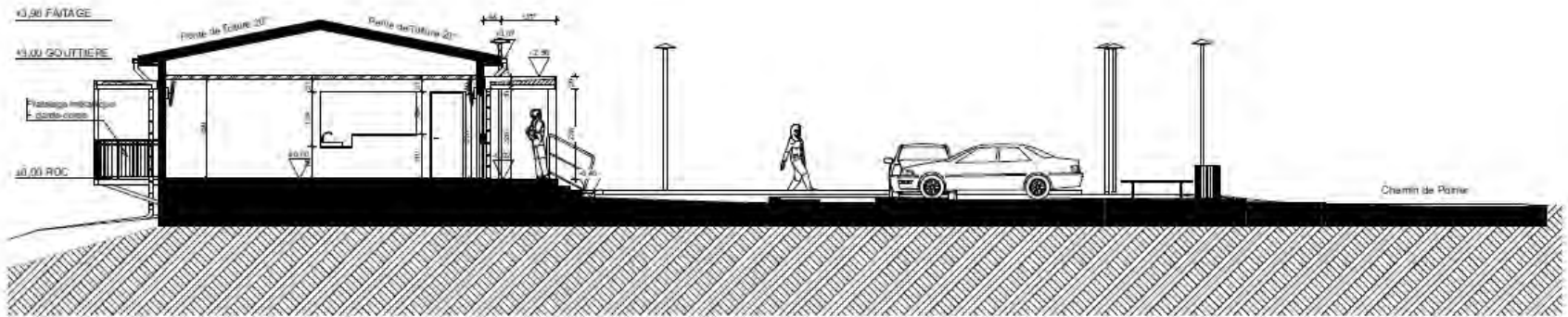


Rez-de-chaussée (3)

1:100

REZ-DE-CHAUSSEE

# Réhabilitation de la Maison de quartier de Poirier



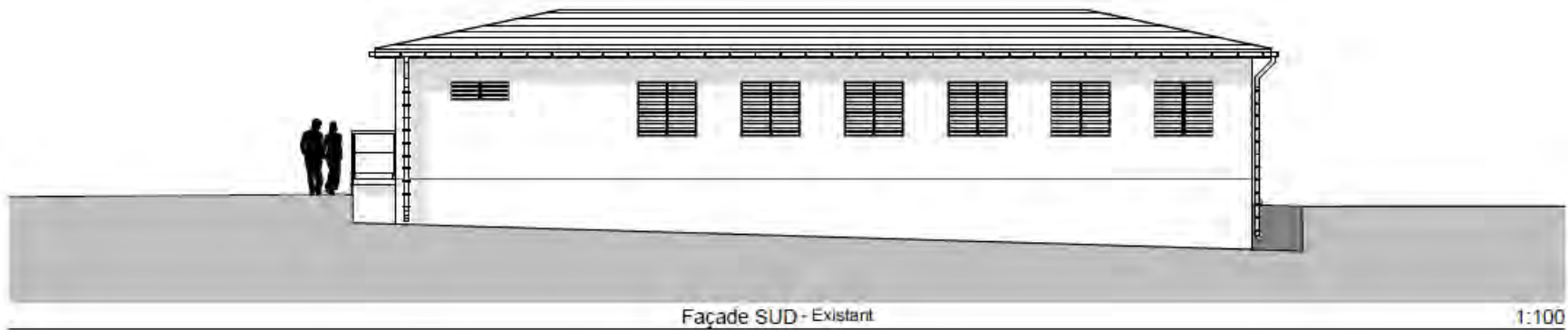
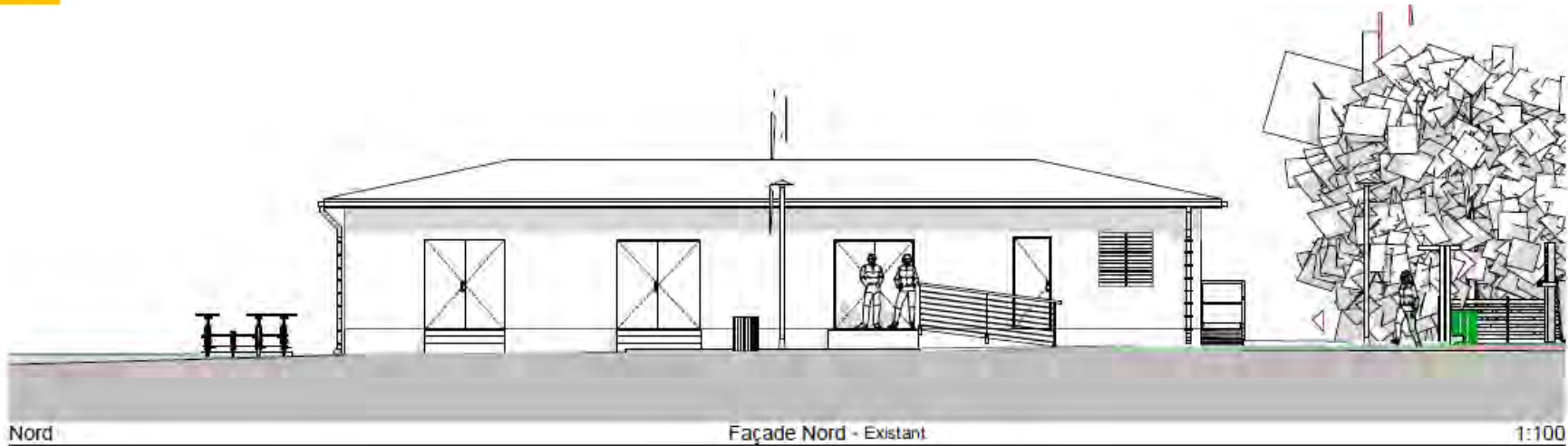
Coupe AA

1:100

COUPE



# Réhabilitation de la Maison de quartier de Poirier





# Réhabilitation de la Maison de quartier de Poirier

